

 **Nilfisk**<sup>®</sup>

 07351-5758060

[kontakt@nilfisk-alto-shop.com](mailto:kontakt@nilfisk-alto-shop.com)



 **Heine**  
Vertriebs-GmbH

**Preisabfrage bzw. Bestellungen der Artikel im Shop unter**

**[www.nilfisk-alto-shop.com](http://www.nilfisk-alto-shop.com)**

**einfach die Artikelnummer in die Suchmaske eingeben**

**(Bitte die Artikelnummer ohne Leerzeichen eingeben)**



## DEUTSCH - Betriebsanleitung

### Wichtige Sicherheitshinweise

Bevor Sie das Gerät in Betrieb nehmen lesen Sie unbedingt die Betriebsanleitung durch und bewahren Sie diese griffbereit auf.

### Verwendungszweck und bestimmungsgemäßer Gebrauch

Die in dieser Betriebsanleitung beschriebenen Geräte sind geeignet

- für den privaten Gebrauch, z.B. in Haushalt, Hobbykeller, Autoinnenreinigung
- zum Aufsaugen von Staub und Flüssigkeiten

⚠ Folgende Materialien dürfen nicht gesaugt werden:

- gesundheitsgefährliche Stäube
- heiße Materialien (glimmende Zigaretten, heiße Asche usw.)
- brennbare, explosive, aggressive Flüssigkeiten (z.B. Benzin, Lösungsmittel, Säuren, Laugen usw.)
- brennbare, explosive Stäube (z.B. Magnesium-, Aluminiumstaub usw.)

### Vor der Inbetriebnahme

Überzeugen Sie sich davon, dass die auf dem Typenschild angegebene Spannung mit der örtlichen Netzspannung übereinstimmt. Es wird empfohlen, dass das Gerät über einen Fehlerstromschutzschalter (FI) angeschlossen wird. Netzanschlussleitung regelmäßig auf Beschädigungen wie z.B. Rissbildung oder Alterung prüfen. Wenn die Netzanschlussleitung beschädigt ist, muss diese vor dem weiteren Gebrauch des Gerätes durch den Nilfisk-Service oder eine Elektrofachkraft ersetzt werden, um Gefährdungen zu vermeiden. Nie ohne Filter oder mit beschädigtem Filter saugen.

### Ⓢ Flüssigkeiten saugen

Vor dem Aufsaugen von Flüssigkeiten den Filtersack entfernen. Nassfilter einsetzen. Funktion des Schwimmers überprüfen. Bei Schaumentwicklung oder Flüssigkeitsaustritt sofort die Arbeit beenden und den Schmutzbehälter entleeren.

### Ⓢ Filterelement abreinigen

Wenn die Saugleistung nachlässt:

1. Sauger einschalten.
2. Mit der Handfläche Düsen- oder Saugschlauchöffnung verschließen.
3. Betätigungsknopf für die Filterabreinigung drei mal drücken. Die Lamellen des Filterelements werden durch den dabei entstehenden Luftstrom von abgelagertem Staub gereinigt.

### Ⓢ Elektrogerät anschließen

Die Steckdose am Gerät nur für die in der Betriebsanleitung festgelegten Zwecke verwenden.

Vor dem Einstecken eines Gerätes in die Gerätesteckdose:

1. Sauger abschalten.
2. Anzuschließendes Gerät abschalten.

**ACHTUNG!** Bei an der Gerätesteckdose angeschlossenen Geräten sind deren Betriebsanleitung und die darin enthaltenen Sicherheitshinweise zu beachten.

### Ⓢ Wartung, Reinigung und Reparatur

Nur Wartungsarbeiten ausführen, die in der Betriebsanleitung beschrieben sind. Vor dem Reinigen und Warten des Gerätes ist grundsätzlich der Netzstecker zu ziehen. Das Saugeroberteil niemals mit Wasser abspritzen: Gefahr für Personen, Kurzschlussgefahr.

### Gerät der Wiederverwertung zuführen



Gemäß Europäischer Richtlinie 2002/96/EG über Elektro- und Elektronik-Altgeräte müssen verbrauchte Elektrogeräte getrennt gesammelt und einer umweltgerechten Wiederverwertung zugeführt werden. Bei Fragen wenden Sie sich bitte an Ihre Gemeindeverwaltung oder Ihren nächsten Händler.

### Garantie

Für Garantie und Gewährleistung gelten unsere allgemeinen Geschäftsbedingungen. Änderungen im Zuge technischer Neuerungen vorbehalten.



**EC declaration of conformity**

Niffisk-ALTO Deutschland GmbH  
Guido-Oberdorfer-Straße 2-8  
D-89287 Bellenberg  
www.niffisk-advance.com

**Product:**  
**Model:**  
**Description:**

**Vacuum cleaner for wet and dry operation**  
AERO 20/25  
230-240 V~, 50/60 Hz

**The design of the appliance corresponds to the following pertinent regulations:**

EC Machine Directive 2006/42/EC  
EC Low Voltage Directive 2006/95/EC  
EC EMC Directive 2004/108/EC

**Applied harmonized standards:**

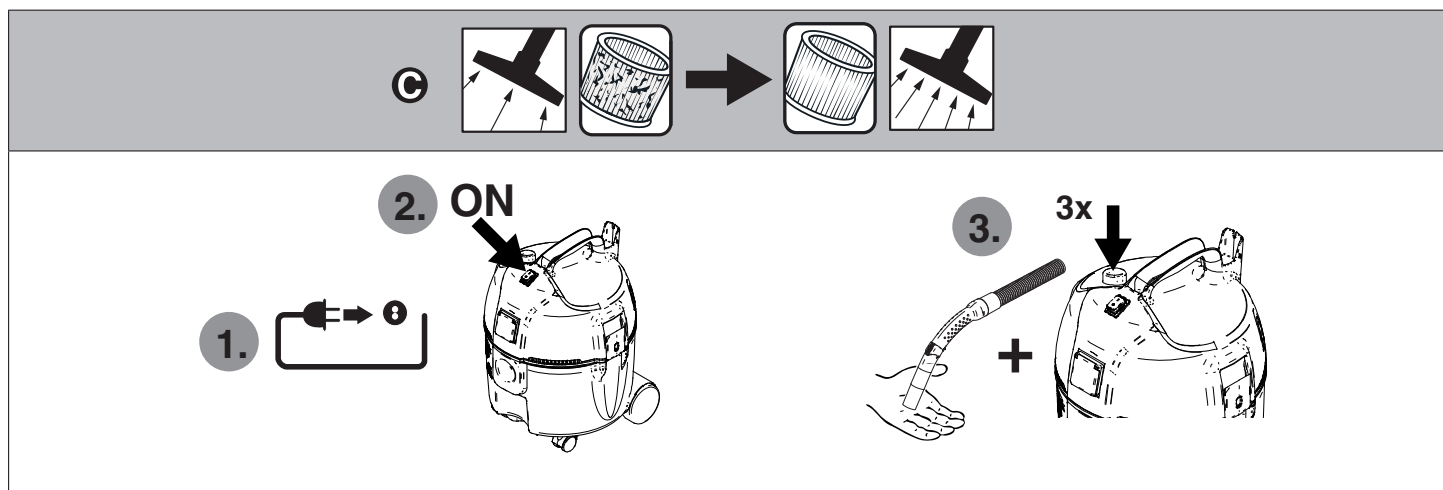
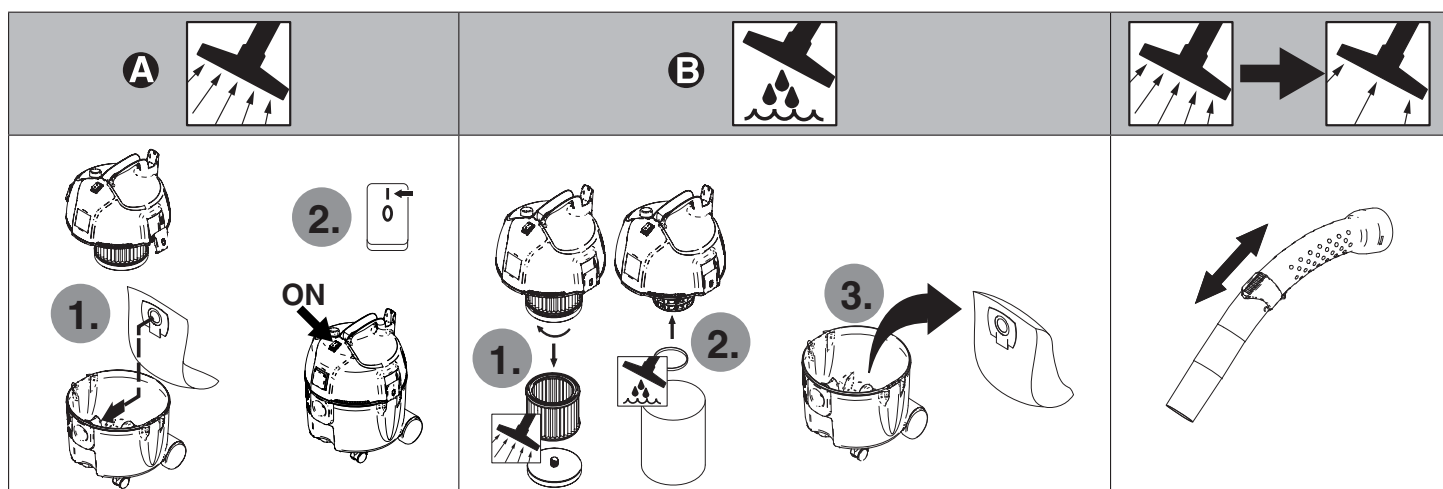
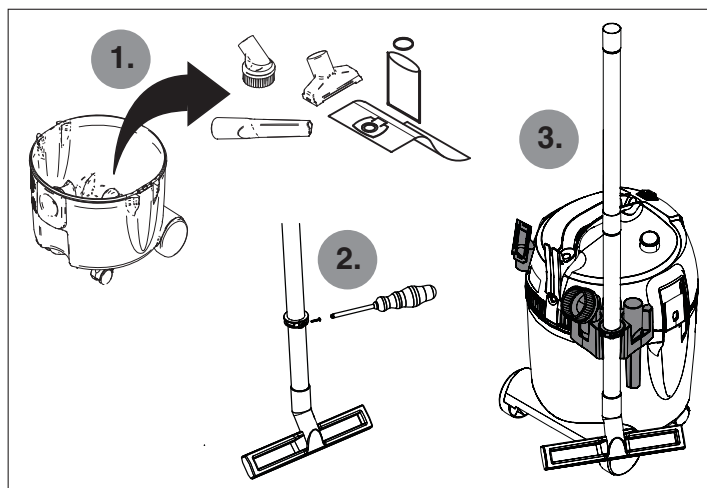
EN 12100-1, EN 12100-2, EN 60335-1, EN 60335-2-2,  
EN 55014-1, EN 55014-2, EN 61000-3-2

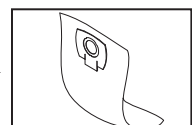
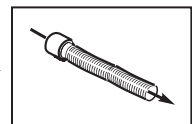
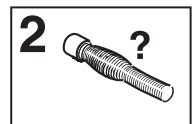
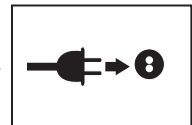
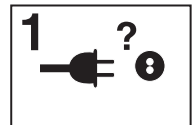
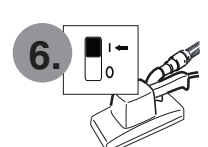
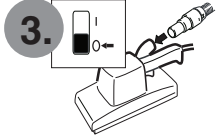
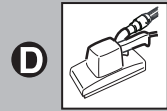
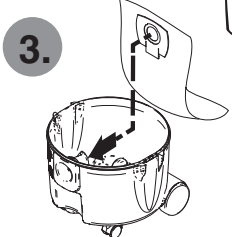
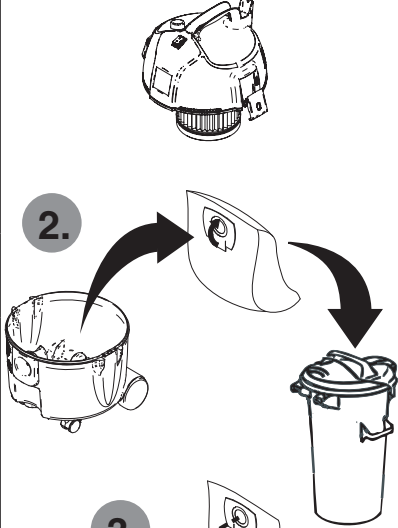
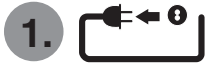
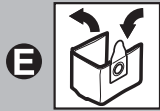
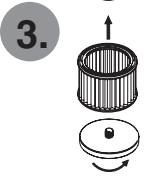
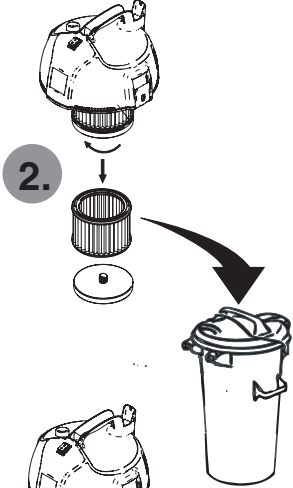
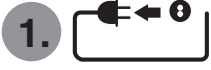
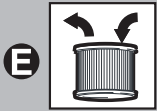
**Applied national standards and technical specifications:**

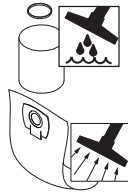


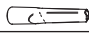



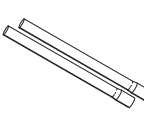


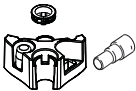
DIN EN 60335-1, DIN EN 60335-2-2

Dipl.-Ing. Wolfgang Nieuwkamp  
Tests and approvals

Bellenberg, 2009-08-18





	20-01	20-01 INOX	20-11	20-21	20-21 INOX	25-01	25-11	25-21
U/f = 110V/50Hz	(GB)							
U/f = 100V/50-60Hz	(JP)							(JP)
U/f = 230V/50Hz	(EU,ZA,GB)	(EU,ZA)	(EU,DK,CH)	(EU,DK)	(FR)	(ZA,GB)	(EU)	(EU,DK, CH,GB)
U/f = 240V/50Hz			(AU)					(AU)
$\Sigma = \dots W$	-	-	3000 (EU) 2300 (DK, CH) 2400 (AU)	3000 (EU) 2300 (DK)	3000	-	3000	3000 (EU,GB) 2300 (DK,CH) 2400 (AU) 1500 (JP)
$P_{IEC} = \dots W$	1100 (EU,GB,JP) 1200 (ZA)	1100 (EU) 1200 (ZA)	1100 (EU,DK, CH,AU)	1100 (EU,DK)	1100	1200 (ZA,GB)	1200	1200
$P_{MAX} = \dots W$	1300 (EU,GB,JP) 1500 (ZA)	1300 (EU) 1500 (ZA)	1300 (EU,DK, CH,AU)	1300 (EU,DK)	1300	1500 (ZA) 1400 (GB)	1400	1400
IP	X4							
 302002404	●	●	●	●	●	●	●	●
 63990	●	●	●	●	●	●	●	●
 5146	●	●	●	●	●	●	●	●
 29541	●	●	●	●	●	●	●	●
 14295	●	●	●	●	●	●	●	●
 302002356	● (GB)		●	●	●	● (GB)	●	●
 302002363	● 1,9 m 302002363	● (EU) 1,9 m 302002363 ● (ZA) 3,5 m 302002364	● 1,9 m 302002363	● 2,5 m 302002355	● 1,9 m 302002363	● 2,5 m 302002355	● 2,5 m 302002355	● 2,5 m 302002355
 30200478	● (EU) Plastic 40969 ● (GB) Alu 30200478	● (EU) Plastic 40969 ● (ZA) Alu 30200478	● Plastic 40969	● Alu 30200478	● Plastic 40969	● Alu 30200478	● Alu 30200478	● Alu 30200478
 302002331	●	● (EU)	●		●			
 302002365		● (ZA)		●		●	●	●
 302002407						● (GB)	●	●

<http://www.nilfisk-advance.com>

## HEAD QUARTER

### DENMARK

Nilfisk-Advance Group  
Sognevej 25  
DK-2605 Brøndby  
Tel.: (+45) 4323 8100  
E-mail: [mail.com@nilfisk-advance.com](mailto:mail.com@nilfisk-advance.com)

## SALES COMPANIES

### ARGENTINA

Nilfisk-Advance srl.  
Edificio Central Park  
Herrera 1855, Office 604  
Ciudad Autónoma de Buenos Aires  
Tel.: (+54) 11 6091 1571

### AUSTRALIA

Nilfisk-Advance  
48 Egerton St.  
P.O. Box 6046  
Silverwater, N.S.W. 2128  
Tel.: +61 2 8748 5900  
E-mail: [info@nilfisk-advance.com.au](mailto:info@nilfisk-advance.com.au)

### AUSTRIA

Nilfisk-Advance GmbH  
Metzgerstrasse 68  
5101 Bergheim bei Salzburg  
Tel.: 0662 456 400-14  
E-mail: [info.at@nilfisk-advance.com](mailto:info.at@nilfisk-advance.com)

### BELGIUM

Nilfisk-Advance n.v.-s.a.  
Riverside Business Park  
Boulevard Internationelelaan 55  
Bâtiment C3/C4 Gebouw  
Bruxelles 1070  
Tel.: (+32) 2 467 60 50  
E-mail: [info.be@nilfisk-advance.com](mailto:info.be@nilfisk-advance.com)

### CANADA

Nilfisk-Advance  
240 Superior Boulevard  
Mississauga, Ontario L5T 2L2  
Tel.: (+1) 905 564 1149  
E-mail: [info@advance.ca.com](mailto:info@advance.ca.com)

### CHILE

Nilfisk-Advance de Chile  
San Alfonso 1462  
Santiago  
Tel.: (+56) 2 684 5000  
E-mail: [Pablo.Noriega@nilfisk-advance.com](mailto:Pablo.Noriega@nilfisk-advance.com)

### CHINA

Nilfisk-Advance (Suzhou)  
Building 18, Suchun Industrial Estate  
Suzhou Industrial Park  
215021 Suzhou  
Tel.: (+86) 512 6265 2525

### CZECH REPUBLIC

Nilfisk-Advance  
VGP Park Horní Počernice  
Do Čertous 1/2658  
193 00 Praha 9  
Tel.: (+420) 24 14 08 419

### DENMARK

Nilfisk-Advance A/S  
Industrivej 1  
9560 Hadsund  
Tel.: +45 7218 2100  
E-mail: [salg.dk@nilfisk-advance.com](mailto:salg.dk@nilfisk-advance.com)

### FINLAND

Nilfisk-Advance Oy Ab  
Piispantilankuja 4  
02240 Espoo  
Tel.: +358 207 890 600  
E-mail: [asiakaspalvelu.fi@nilfisk.com](mailto:asiakaspalvelu.fi@nilfisk.com)

### FRANCE

Nilfisk-Advance  
26 Avenue de la Baltique  
Villebon sur Yvette  
91944 Courtabouef Cedex  
Tel.: (+33) 1 69 59 87 00  
E-mail: [info.fr@nilfisk-advance.com](mailto:info.fr@nilfisk-advance.com)

### GERMANY

Nilfisk-ALTO  
Division of Nilfisk-Advance AG  
Guido-Oberdorfer-Str. 10  
89287 Bellenberg  
Tel.: (+49) 180 5 37 37 37  
E-mail: [info.de@nilfisk-alto.com](mailto:info.de@nilfisk-alto.com)

### GREECE

Nilfisk-Advance SA  
8, Thoukididou str.  
164 52 Argiroupolis  
Tel.: +30 210 911 9600  
E-mail: [nilfisk-advance@clean.gr](mailto:nilfisk-advance@clean.gr)

### HOLLAND

Nilfisk-Advance  
Versterkerstraat 5  
1322 AN Almere  
Tel.: (+31) 36 546 07 00  
E-mail: [info.nl@nilfisk-advance.com](mailto:info.nl@nilfisk-advance.com)

### HONG KONG

Nilfisk-Advance Ltd.  
Room 2001 HK Worsted Mills  
Industrial Building  
31-39 Wo Tong Tsui Street  
Kwai Chung  
Tel.: (+852) 24 27 59 51

### HUNGARY

Nilfisk-Advance Kereskedelmi Kft.  
II. Rákóczi Ferenc út 10  
2310 Szigetszentmiklos-Lakihegy  
Tel: (+36) 24475 550  
E-mail: [info@nilfisk-advance.hu](mailto:info@nilfisk-advance.hu)

### INDIA

Nilfisk-Advance India Limited  
349, Business Point,  
No 201,2nd floor, above Popular Car World,  
Western Express High way, Andheri ( East),  
Mumbai - 400 069  
Tel.: (+91) 223 2174592

### IRELAND

Nilfisk-Advance  
1 Stokes Place  
St. Stephen's Green  
Dublin 2  
Tel.: (+35) 3 12 94 38 38

### ITALY

Nilfisk-Advance SpA  
Strada Comunale della Braglia, 18  
26862 Guardamiglio (LO)  
Tel.: +39 0377 41 40 46  
E-mail: [mercato.italia@nilfisk-advance.it](mailto:mercato.italia@nilfisk-advance.it)

### JAPAN

Nilfisk-Advance Inc.  
1-6-6 Kita-shinyokohama, Kouhoku-ku  
Yokohama, 223-0059  
Tel.: (+81) 45 548 2571

### KOREA

Nilfisk-Advance  
Kumwon B/D 3F, 471-4, Gunja-Dong  
Gwangjin-Ku  
Tel.: (+82) 2497 8636

### MALAYSIA

Nilfisk-Advance Sdn Bhd  
Sd 14, Jalan KIP 11  
Taman Perindustrian KIP  
Sri Damansara  
52200 Kuala Lumpur  
Tel.: (+603) 62753120

### MEXICO

Nilfisk-Advance de Mexico, S. de R.L. de C.V.  
Prol. Paseo de la Reforma 61, 6-A2  
Col. Paseo de las Lomas  
01330 Mexico, D.F.  
Tel: +52 55 2591 1002 (switchboard)  
E-mail: [info@advance-mx.com](mailto:info@advance-mx.com)

### NEW ZEALAND

Nilfisk-Advance  
Danish House  
6 Rockridge Avenue  
Penrose, Auckland 1135  
Tel.: (+64) 95 25 00 92

### NORWAY

Nilfisk-Advance AS  
Bjørnerudveien 24  
1266 Oslo  
Tel.: (+47) 22 75 17 70  
E-mail: [info.no@nilfisk.com](mailto:info.no@nilfisk.com)

### POLAND

Nilfisk-Advance Sp. Z.O.O.  
05-800 Pruszków  
ul. 3-go MAJA 8  
Tel.: +48 22 738 37 50

### PORTUGAL

Nilfisk-Advance  
Sintra Business Park  
Zona Industrial Da Abrunheira  
Edificio 1, 1º A  
P2710-089 Sintra  
Tel.: +35 121 911 2670  
E-mail: [mkt.pt@nilfisk-advance.com](mailto:mkt.pt@nilfisk-advance.com)

### RUSSIA

Нилфиск-Эдванс  
127015 Москва  
Вятская ул. 27, стр. 7  
Россия  
Tel.: (+7) 495 783 96 02  
E-mail: [info@nilfisk.ru](mailto:info@nilfisk.ru)

### SINGAPORE

Nilfisk-Advance Pte. Ltd.  
40 Loyang Drive  
Singapore 508961  
Tel.: (+65) 6759 9100

### SPAIN

Nilfisk-Advance S.A.  
Torre D'Ara  
Paseo del Rengle, 5 Pl. 10  
08302 Mataró  
Tel.: (+3) 4 93 741 2400  
E-mail: [mkt.es@nilfisk-dvance.com](mailto:mkt.es@nilfisk-dvance.com)

### SWEDEN

Nilfisk-Advance  
Sjöbjörnsvägen 5  
100 73 Stockholm  
Tel.: (+46) 85 55 944 00  
E-mail: [info.se@nilfisk.com](mailto:info.se@nilfisk.com)

### SWITZERLAND

Nilfisk-Advance  
Ringstrasse 19  
Kircheberg/Industri Stelzl  
9500 Wil  
Tel.: (+41) 719 23 84 44  
E-mail: [info.ch@nilfisk-advance.com](mailto:info.ch@nilfisk-advance.com)

### TAIWAN

Nilfisk-Advance Taiwan Branch  
1F, No. 193, sec. 2, Xing Long Rd.  
Taipei  
Tel.: (+88) 6227 002 268

### THAILAND

Nilfisk-Advance Co. Ltd.  
89 Soi Choekchai-Ruammitr  
Viphavadee-Rangsit Road  
Ladyao, Jatuchak, Bangkok 10900  
Tel.: (+66) 2 275 5630

### TURKEY

Nilfisk-Advance Profesional Temizlik  
Ekipmanlari Tic. A/S.  
Necla Cad. No. 48  
Yenisahra / Kadiköy  
Istanbul  
Tel.: (+90) 216 470 08 - 60  
E-mail: [info.tr@nilfisk-advance.com](mailto:info.tr@nilfisk-advance.com)

### UNITED KINGDOM

Nilfisk-Advance Ltd.  
Unit 24  
Hillside Business Park  
Kempson Way  
Bury St. Edmunds  
Suffolk IP32 7EA  
Tel.: (+49) 01284 763163  
E-mail: [sales.uk@nilfisk-advance.com](mailto:sales.uk@nilfisk-advance.com)

### UNITED ARAB EMIRATES

Nilfisk-Advance Middle East Branch  
SAIF-Zone  
P.O. Box 122298  
Sharjah  
Tel.: (+971) 553 2626 82

### USA

Nilfisk-Advance Inc.  
14600 21st Avenue North  
Plymouth, MN 55447-3408  
Tel.: (+1) 763 745 3500

### VIETNAM

Nilfisk-Advance Representative Office  
No. 51 Doc Ngu Str.  
Ba Dinh Dist.  
Hanoi  
Tel.: (+04) 761 5642  
E-mail: [nilfisk@vnn.vn](mailto:nilfisk@vnn.vn)